

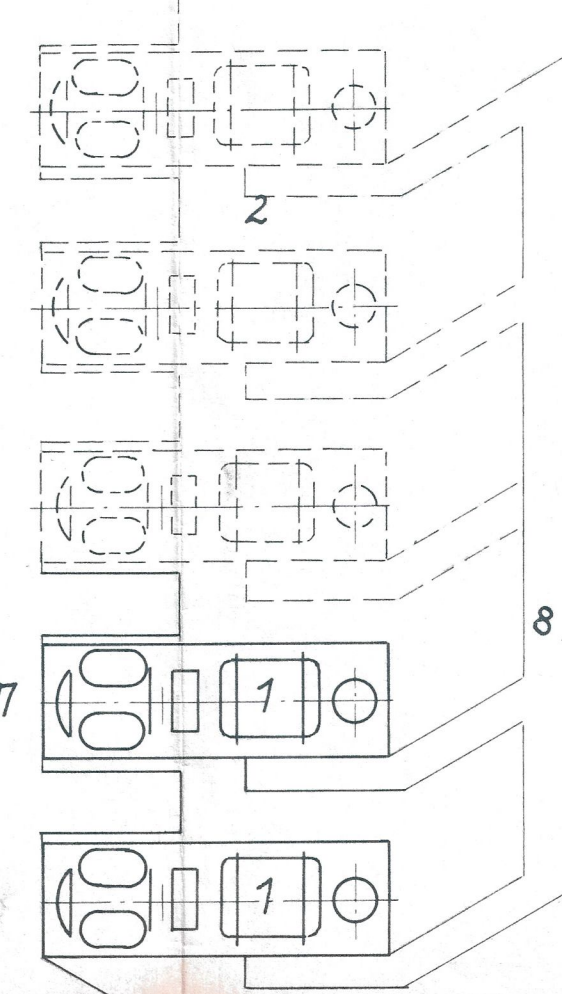
Maschinenraum - Belüftung
nach Vorschrift DIN 8975

Überwachung

Werkstatt

Trafo

A



Geräte

Zamboni

C

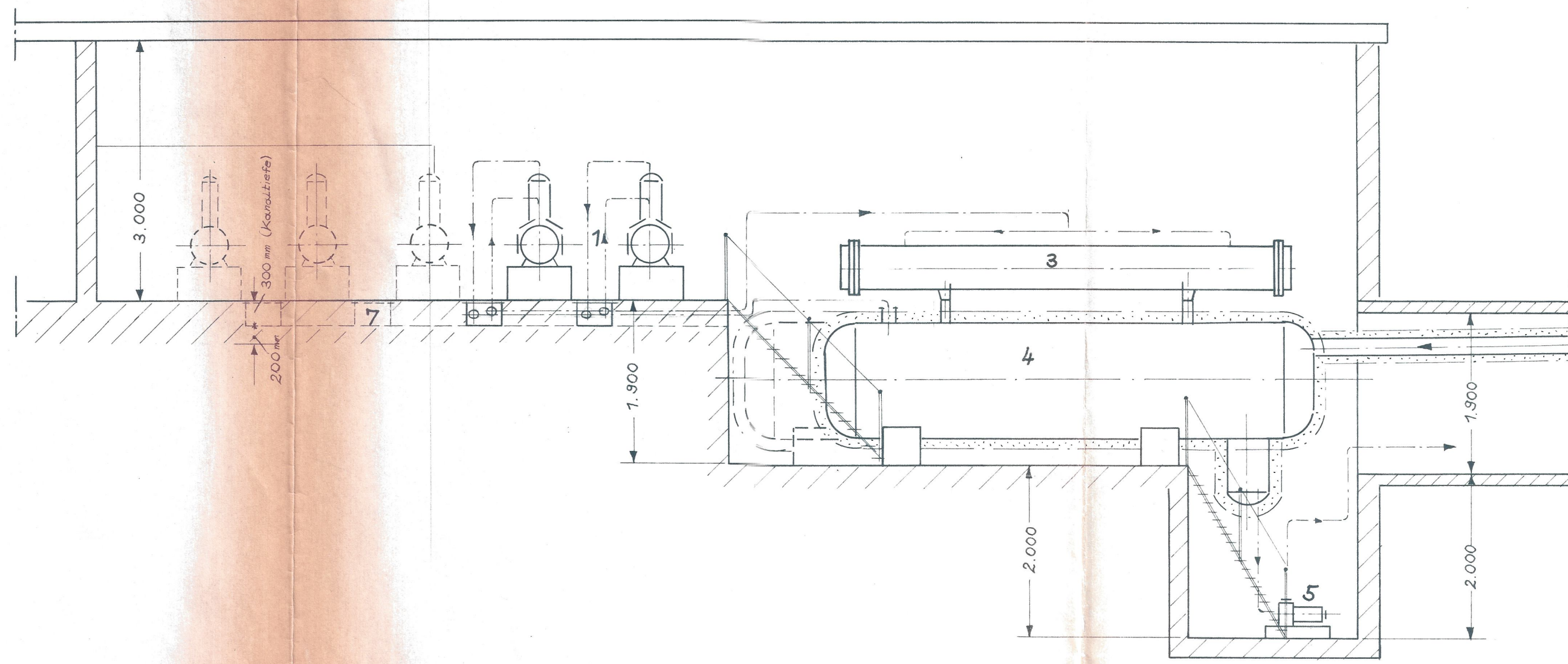
D

B

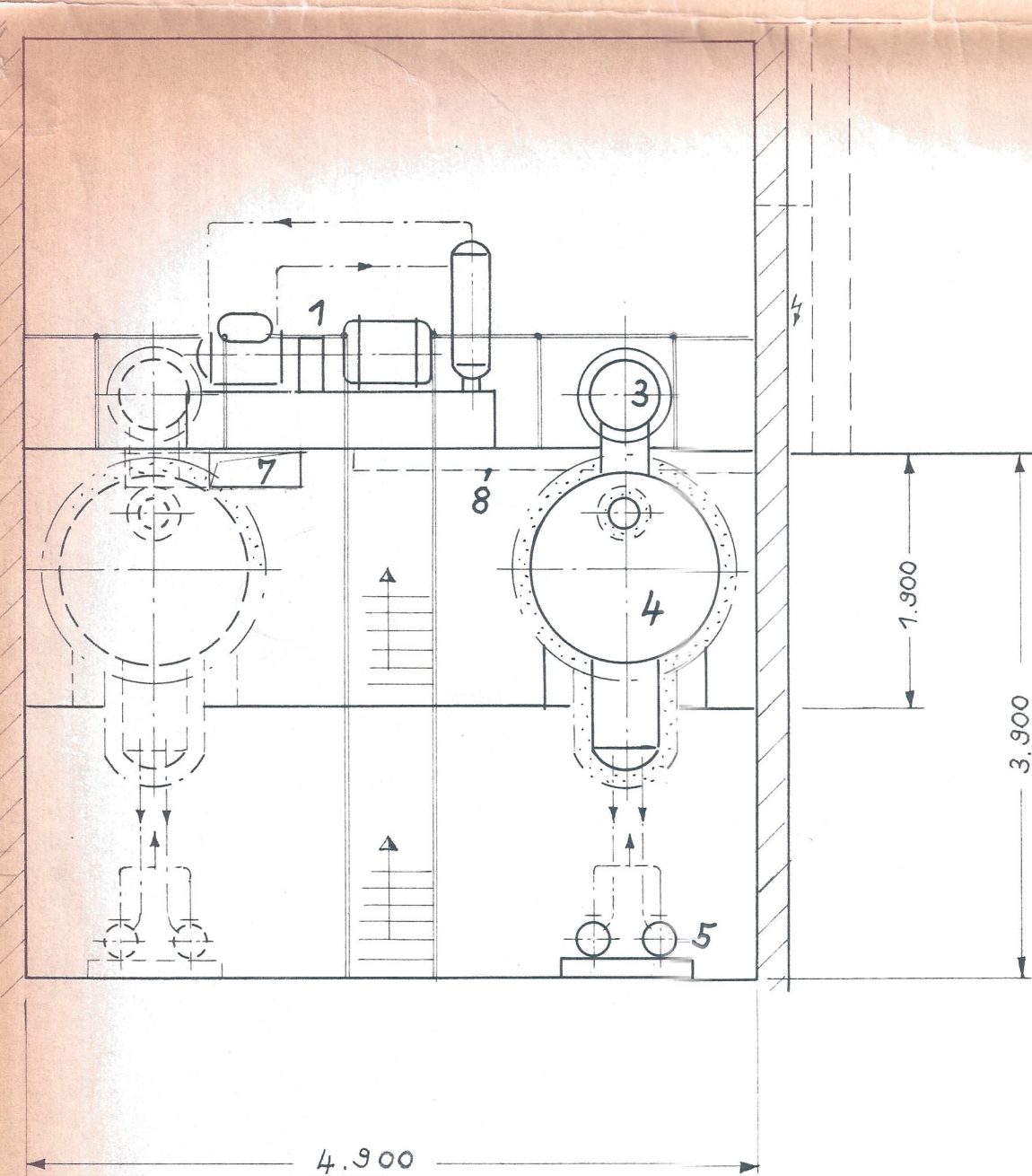
Rohrkanal

Eisbahn 30 x 60 m

Schnitt A-B



Schnitt C-D



- 1) 2 Kompressoren HS 8
I. Baustufe
- 2) 3 Kompressoren HS 8
II. Baustufe (spät. Erweiterung)
- 3) Bündelrohrkondensator
- 4) NH₃ - Sammelbehälter
- 5) NH₃ - Pumpen
- 6) Schaltschrank
(Nische nach den Maßen des
Schaltschranks)
- 7) Kanäle für Kältemittelleitungen
----- spätere Erweiterung (Eisstockbahnen)
- 8) Kanäle für Elektroleitungen

Für diese Zeichnung haben und behalten wir
das Urheberrecht. Die Zeichnung darf weder
unbefugt benutzt noch Dritten zur Kenntnis-
nahme ausgestellt werden.
SOMAK Maschinenbau GmbH
7231 HOFINGEN, bei STUTTGART

20. JULI 1972

Maschinenraum

Kunsteisbahn Deggendorf

KP-1- 50 017

18. 7. 72 Maßstab 1:50

SUMAK Stuttgart-Zuffenhausen